

ENGATE DUPLA ALAVANCA - SÉRIE MIL | CAN & GROOVE COUPLINGS (CAMLOCK COUPLINGS)

DIMENSÕES: ½" a 6" (conforme norma MIL AA 59326 : 2005). | SIZE: ½" a 6" (MIL AA 59326 : 2005).

MATERIAL: bronze; alumínio; aço inoxidável (304 ou 316); aço carbono. | BRASS / DIE CASTING ALUMINUM / STAINLESS STEEL / CARBON STEEL.

ROSCA: NPT; BSP; BSPT. | THREAD: NPT; BSP; BSPT.

CM - conexão p/ mangueira
(C)



CRE - conexão c/ rosca externa
(B)



CRI - conexão c/ rosca interna
(D)



CF - conexão final
(DC)



CFL - conector flangeado



AFL - adaptador flangeado



AM - adaptador p/ mangueira
(E)



ARE - adaptador c/ rosca externa
(F)



ARI - adaptador c/ rosca interna
(A)



AF - adaptador final
(DP)



REDUÇÕES E CONEXÕES ESPECIAIS | REDUCING ADAPTERS AND COUPLINGS

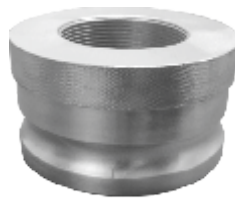
AM-R - adaptador p/ mangueira
c/ redução



ARE-R - adaptador c/ rosca
externa reduzida



ARI-R - adaptador c/ rosca interna
reduzida



CRI-R - conexão c/ rosca interna
reduzida



CRE-R - conexão c/ rosca
externa reduzida



CM-R - conexão p/ mangueira
c/ redução



A x A - adaptador macho x
adaptador macho



C x A - conexão fêmea x
adaptador macho



C x A 90° - conexão fêmea x
adaptador macho 90°



C x C - conexão fêmea x
conexão fêmea



CONEXÕES P/ MANGUEIRA | HOSE FITTING

EPM - espigão p/ mangueira
c/ rosca externa NPT ou BSP



EPM-I - espigão p/ mangueira
c/ rosca int. NPT ou BSP



EDM - emenda p/ mangueira



FLM - flange c/ espiga
p/ mangueira



ETL - espigão longo
p/ prensar c/ capa



ENGATE TIPO UNIVERSAL - SÉRIE ER | UNIVERSAL COUPLINGS

APLICAÇÃO: ar; água; vapor.

RETENÇÃO: passagem livre.

MATERIAL: bronze; aço carbono; aço inoxidável (304 ou 316).

BRASS / CARBON STEEL / STAINLESS STEEL.

VEDAÇÃO: BUNA - N (outras sob consulta).

DIMENSÕES: 5/16"; 3/8"; 1/2"; 3/4"; 1" | SIZE: 5/16"; 3/8"; 1/2"; 3/4"; 1".

ROSCA: BSP ou NPT. | THREAD: BSP or NPT.

EUROPEAN TYPE

ERM - p/ mangueira
HOSE AND



ERI - c/ rosca interna
FEMALE END



ERE - c/ rosca externa
MALE END



U.S. TYPE

TRM
HOSE AND



TRI
FEMALE END



TRE
MALE END



ENGATE P/ LINHA VAPOR - SÉRIE ELV | GROUND JOINT COUPLINGS

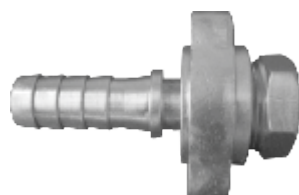
APLICAÇÃO: ar; água; vapor; óleo.

MATERIAL: aço carbono; aço inoxidável; latão. | CARBON STEEL / STAINLESS STEEL / BRASS.

VEDAÇÃO: metal X metal.

DIMENSÕES: 1/2"; 3/4"; 1"; 1 1/2"; 2". | SIZE: 1/2"; 3/4"; 1"; 1 1/2"; 2".

- 1 - bico p/ mangueira
- 2 - virola borboleta
- 3 - adaptador rosca interna NPT p/ rosca externa (W.W)

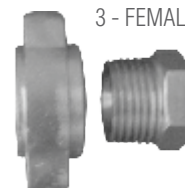


2 - WING NUT

1 - HOSE STEM



3 - FEMALE SPUD

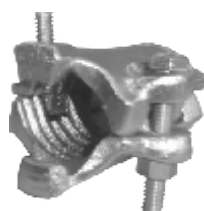


ABRAÇADEIRAS | CLAMPS

AGR - abraçadeira tipo garra
4 BOLT CLAMP



AGRS - abraçadeira tipo garra c/ 2 parafusos
2 BOLT CLAMP



ATC - abraçadeira tipo concha
SAFETY CLAMP



A-ER - abraçadeira bi-partida tipo universal
DOUBLE BOLT CLAMP

